



КОРПОРАЦИЯ РАЗВИТИЯ  
ДАЛЬНЕГО ВОСТОКА



# ТОР «Аму́ро-Хинга́нская»

Еврейская автономная область





«Сегодня мы видим будущее Дальнего Востока как одного из ключевых центров социально-экономического развития всей страны, который должен быть эффективно интегрирован в быстроразвивающийся Азиатско-Тихоокеанский регион в целом. Приоритетом является расширение экономической свободы и предоставление для инвесторов лучших условий для ведения бизнеса».

*Президент Российской Федерации*  
Владимир Владимирович Путин




# Еврейская автономная область

## г. Биробиджан







 **164,2**  
тыс. чел.  
Население

 **44,9**  
млрд руб.  
Валовый региональный продукт

 **36,3**  
тыс. км.<sup>2</sup>  
Площадь региона

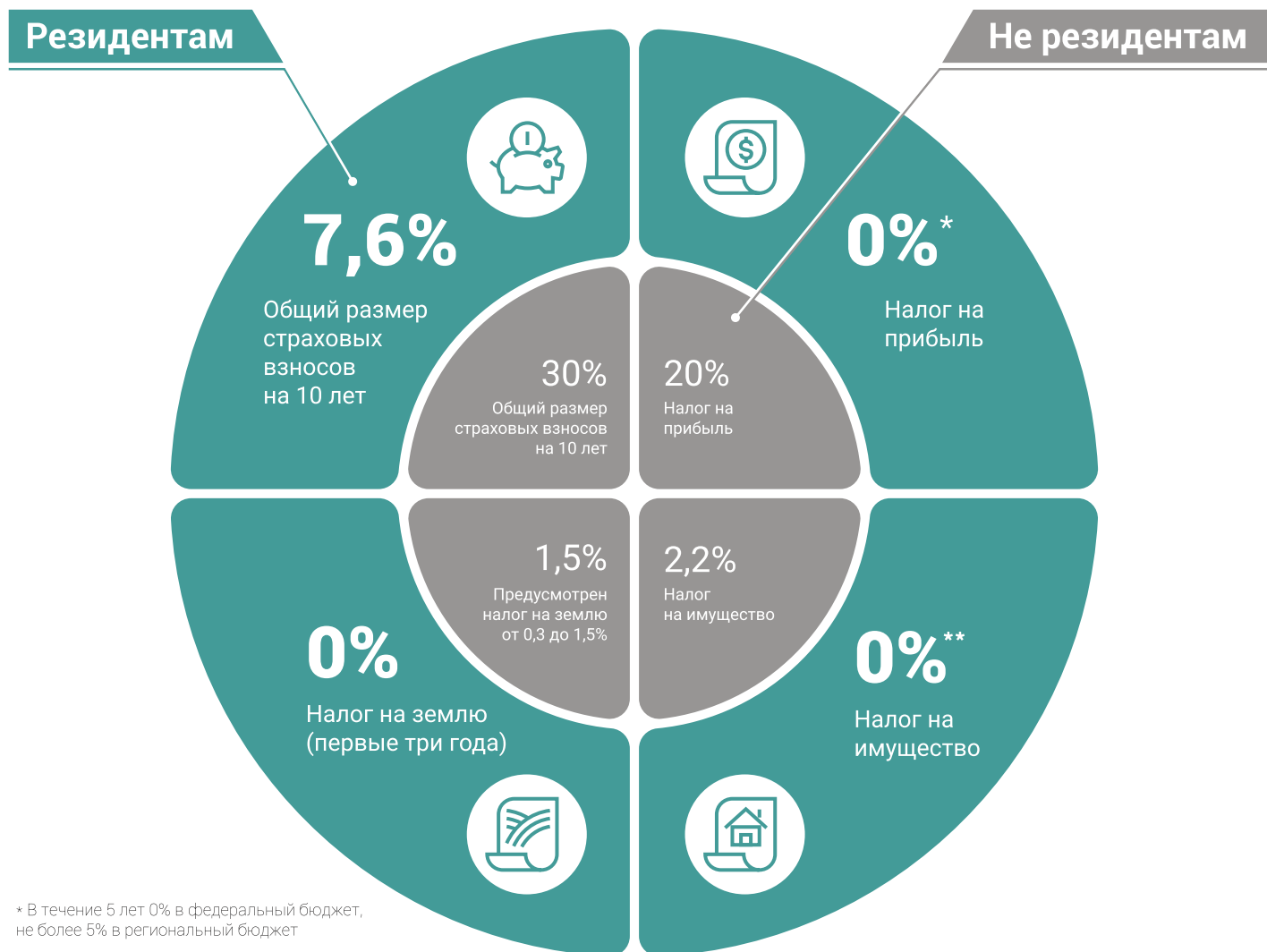
 **UTS+10**  
msk+7  
Часовой пояс

### Условные обозначения

-  Граница РФ
-  Авиасообщение
-  Морское сообщение
-  БАМ (Байкало-Амурская магистраль)
-  Транссибирская магистраль
-  Строящийся трансграничный ж/д переход



# Преференции ТОР «Амуро-Хинганская» 1/2



\* В течение 5 лет 0% в федеральный бюджет, не более 5% в региональный бюджет

\*\* С момента постановки на балансовый учет в рамках деятельности резидента ТОР

# Преференции ТОР «Амуро-Хинганская» 2/2

## Административная поддержка



«Одно окно»  
для инвестора



Готовая  
инфраструктура



Сокращенные сроки  
проведения проверок



Комфортное  
клиентоориентированное  
государственное  
администрирование



Право управляющей  
компании на защиту  
резидентов в суде



Режим свободной  
таможенной зоны  
для резидентов

## Анализ налоговых режимов стран АТР и ТОР «Амуро-Хинганская»

Показатель (единица измерения)	 Китай	 Япония	 Корея	 РФ (ТОР)
Налог на прибыль (% от прибыли)	15	26,4	10	не > 5
Налог на заработную плату (% от ФОТ)	26,7	25,6	8,8	7,6
Получение разрешений на строительство (дней)	67	105	29	10
Подключение к системе электроснабжения (дней)	41	105	28	28
Предоставление земельных участков (дней)	30	35	28	2

# План перспективного развития ТОР «Амуро-Хинганская»

Этап создания условий для  
эффективной деятельности ТОР

Этап интенсивного  
развития ТОР

Этап устойчивого  
развития ТОР

2015–2020

2021–2035

2029 до завершения срока  
существования ТОР

Показатели деятельности ТОР (нарастающим итогом)	2016	2018	2023	2024
» Количество резидентов ТОР, реализующих соглашения об осуществлении деятельности (ед.)	4	5	10	10
» Количество рабочих мест, созданных резидентами ТОР на территории ТОР (ед.)	217	340	1 967	2 082
» Объем инвестиций, осуществленных резидентами ТОР на территории ТОР (млн руб.)	3 824	13 897	32 805	32 805
» Объем бюджетных средств, направленных на финансирование создания объектов инфраструктуры ТОР (млн руб.)	—	—	1 421	1 421
» Объем налогов, уплаченных резидентами ТОР в бюджеты всех уровней (млн руб.)	17	32	11 328	25 154
» Доля обрабатывающих производств и услуг с высокой добавленной стоимостью в ВРП ДФО (%)	—	—	0,02	0,03

## Эффективность проекта ТОР «Амуро-Хинганская»



5,7 лет

Дисконтированный  
срок окупаемости

53,9%

IRR (внутренняя  
норма доходности)



5,7

Экономическая эффективность  
ТОР (частные инвестиции  
на 1 руб. бюджетных средств)

34,4

Индекс бюджетной  
эффективности  
(налоги/бюджетные инвестиции)

# Конкурентные преимущества ТОР «Амуро-Хинганская»

**Специализация ТОР — машиностроение, деревообработка, металлообработка, пищевая промышленность, туризм и рекреация**



### Минерально-сырьевая база

- Крупнейшие залежи полезных ископаемых (более 20 видов)
- 165 тыс. Га земель для выращивания сельхозпродукции
- 369 тыс. Га сенокосов и пастбищ
- Высокая доля импорта продовольственных товаров в КНР (ежегодно: 2,7 млн тонн мяса, 87 млн тонн маслячных, 32 млн тонн зерна)



### Туризм

- Уникальные экологические ресурсы (лечебно-оздоровительный источник п. Кульдур)
- Действующий заповедник, дендропарк, заказники и памятники природы регионального значения



### Логистика

- Федеральная трасса Чита – Хабаровск, Транссибирская магистраль, имеется сеть транспортных путей регионального значения
- В 2018 году сдача в эксплуатацию железнодорожного мостового перехода через р. Амур на участке Нижнеленинское (РФ) – Тунцзян (КНР)
- 3 пограничных перехода с КНР
- Близость к перспективным внутрироссийским рынкам и рынкам сбыта стран АТР
- Развитая транспортная система для нефти и газа

	Стоимость электроэнергии	Стоимость газа	Средняя зарплата
 Китай	\$ 0,06 КВт/ч	\$ 350 1000 м³	\$ 0,74 тыс./мес.
 Япония	\$ 0,11 КВт/ч	\$ 380 1000 м³	\$ 6,67 тыс./мес.
 Корея	\$ 0,09 КВт/ч	\$ 300 1000 м³	\$ 2,325 тыс./мес.
 ТОР «Амуро-Хинганская»	\$ 0,05 КВт/ч	\$ 284 1000 м³	\$ 0,581 тыс./мес.



# Калькулятор эффективности режима TOP

## Проект создания пищевого производства



**146** млн руб.  
Инвестиционный  
период — 3 года



**135** млн руб.  
Капитальные  
вложения



**70 000** руб./мес.  
Средняя зарплата



**5,4** млрд руб.  
Выручка за 10 лет



**131** чел.  
Рабочие места



**1,8** млрд руб.  
Зарплата за 10 лет



## Показатели эффективности. Горизонт планирования 10 лет

	Резидент	Не резидент
Налог на прибыль	5,7 млн руб.	15 млн руб.
Страховые взносы	72,9 млн руб.	287 млн руб.
Налог на имущество	1 млн руб.	13 млн руб.
Окупаемость	7,7 лет	Не окупаем
NPV*	26,2 млн руб.	-59 млн руб.

\*Чистая приведенная стоимость

# Инвестиционные площадки



Инвестиции резидентов  
**15,540 млрд руб.**



Действие TOP  
**70 лет**

## Условные обозначения

**150 789,60 Га**

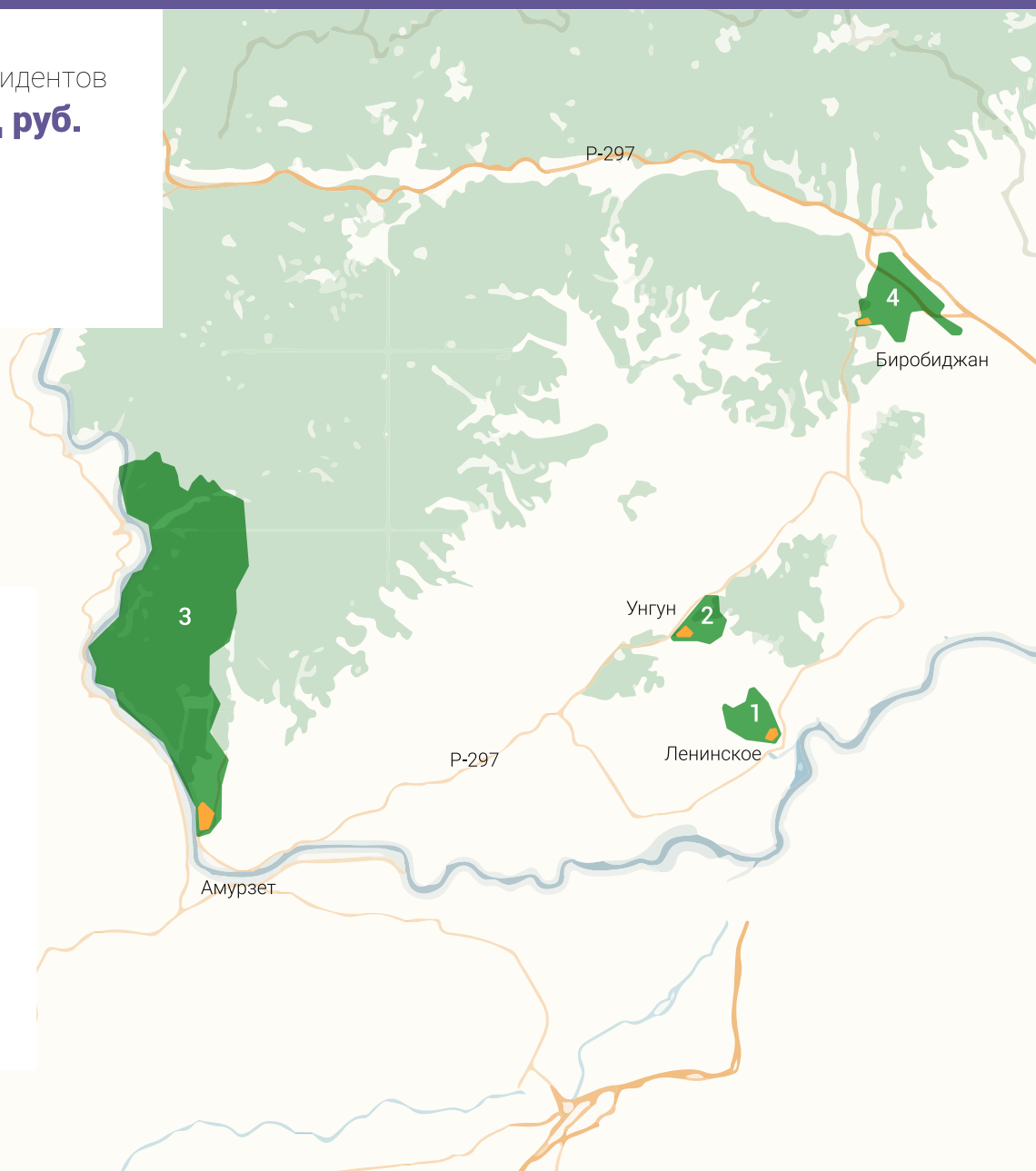
Общая площадь

**206,20 Га**

Занятая площадь

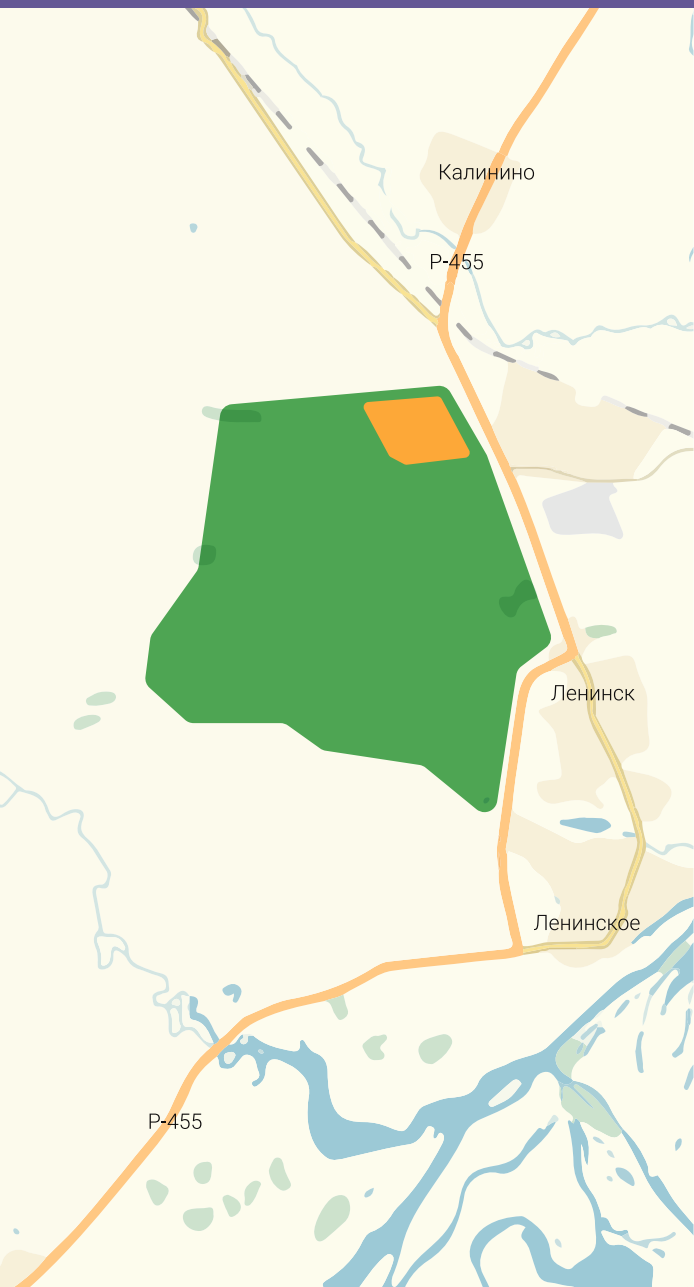
## Площадки:

1. «Амурлес»
2. «Унгун»
3. «Союзная»
4. «БирЗм»



# Площадка «Амурлес»

Специализация площадки: переработка древесины, сои, гостиничные услуги



**7559,37 Га**

Общая площадь



**160 Га**

Занятая площадь

## Информация о площадке «Амурлес»



Аэропорт  
«Хабаровск»

**317 км**



Автодорога  
Р-455

**2 км**



Речной порт  
«Нижнеленинский»

**15 км**



ЖД станция  
«Ленинск»

**1,8 км**

## Резиденты площадки «Амурлес»

### ООО «Амурпром»

Строительство завода по глубокой переработке сои и предприятия по заготовке и переработке древесины

Срок

**2017-2020 гг.**

Инвестиции

**7868** млн руб.

Рабочие места

**561** человек

### ООО «Логистика»

Строительство гостиницы и торгово-выставочного центра

Срок

**2017-2018 гг.**

Инвестиции

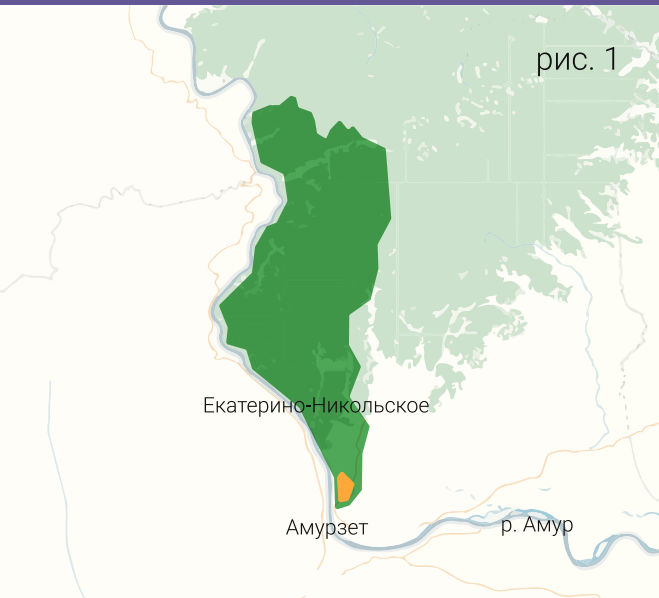
**2 132** млн руб.

Рабочие места

**129** человек

# Площадки «Союзная» и «Унгун»

Специализация площадок: добыча полезных ископаемых, логистика



## Информация о площадке «Союзная» (рис. 1)

**137 110 Га**

Общая площадь

**96 Га**

Занятая площадь



Аэропорт  
«Хабаровск»

**400 км**



Автодорога  
Р-456

**5 км**



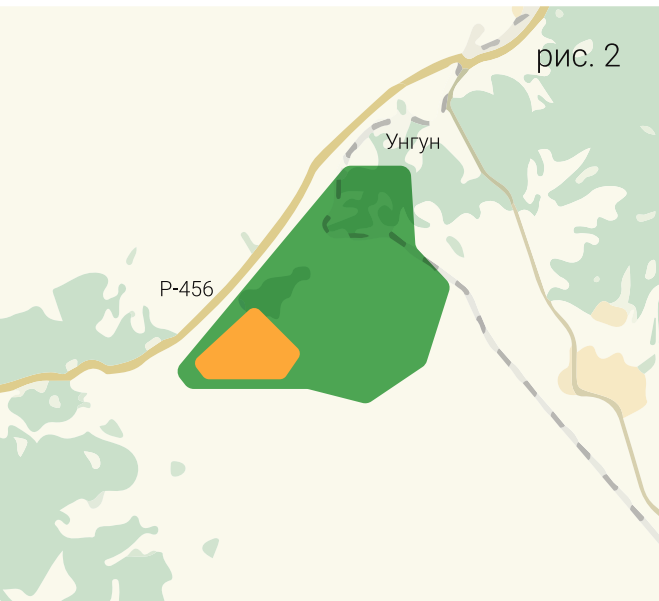
Речной порт  
«Амурзет»

**2 км**



ЖД станция  
«Ленинск»

**160 км**



## Информация о площадке «Унгун» (рис. 2)

**5 931 Га**

Общая площадь

**28 Га**

Занятая площадь

Аэропорт  
«Хабаровск»

**277 км**

Автодорога  
Р-456

**1 км**

Речной порт  
«Нижнеленинский»

**38 км**

ЖД станция  
«Унгун»

**2,5 км**

## Резидент площадки «Унгун»

### ООО «Дальневосточный графит»

Разработка Тополихинского участка Союзного месторождения графита и строительство ГОК

Срок

**2016-2018 гг.**

Инвестиции

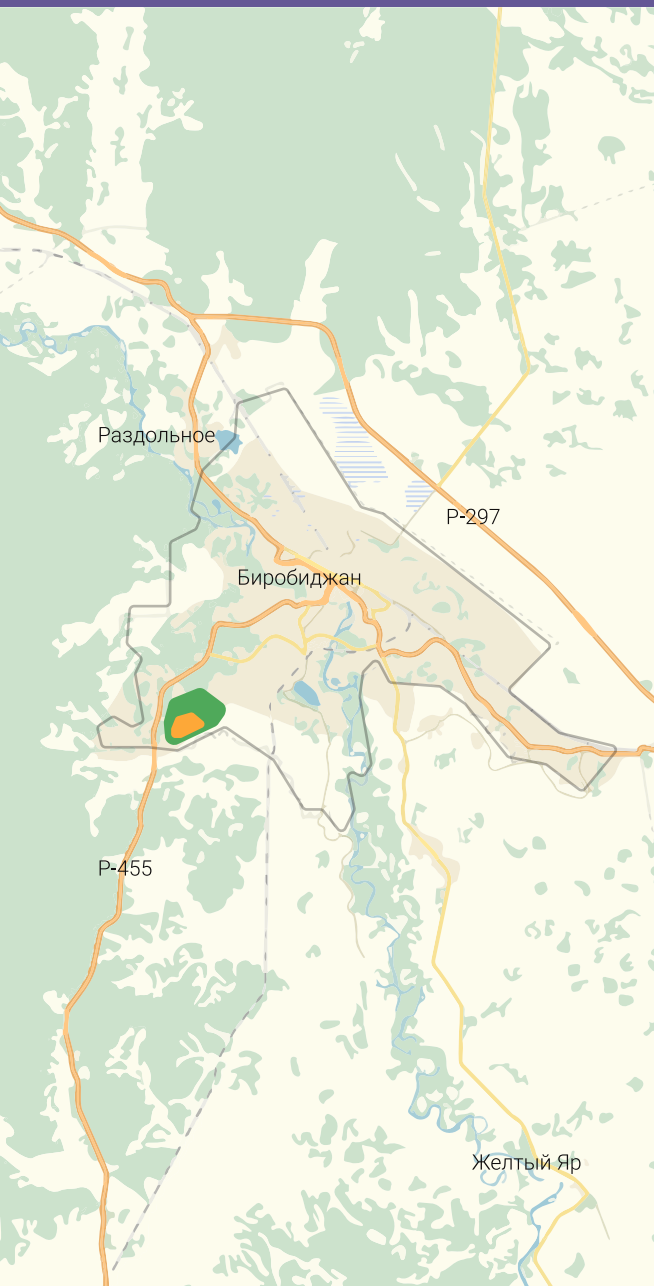
**4 434 млн руб.**

Рабочие места

**300 человек**

# Площадка «БирЗм»

Специализация площадки: производство металлических изделий



**189,02 Га** Общая площадь

**8 Га** Занятая площадь

## Информация о площадке «БирЗм»



Аэропорт  
«Хабаровск»

**190 км**



Автодорога  
Р-297

**5 км**



Речной порт  
«Нижнеленинский»

**120 км**



ЖД станция  
«Биробиджан»

**6 км**

## Резидент площадки «БирЗм»

### ООО «Биробиджанский завод металлоконструкций»

Строительство завода по производству металлоконструкций и сэндвич-панелей

Срок

**2016-2018 гг.**

Инвестиции

**1 106** млн руб.

Рабочие места

**200** человек



# Как стать резидентом



## 1. Заявка

Подача заявки в Корпорацию развития Дальнего Востока

15 дней



## 2. Соглашение

Заключение соглашения и внесение в реестр резидентов

10 дней



## 3. Свидетельство

Выдача свидетельства

## Критерии отбора резидентов

- ✓ Регистрация на территории ТОР
- ✓ Индивидуальный предприниматель или коммерческая организация
- ✓ Минимальный объем капиталовложений не менее 500 тысяч рублей
- ✓ Осуществление допустимых видов деятельности в границах ТОР
- ✓ Наличие бизнес-плана
- ✓ Отсутствие недоимок по налогам и сборам, по делу о банкротстве, реорганизации или ликвидации
- ✓ Отсутствие филиалов и представительств

## Требования к бизнес-плану

- ✓ Сведения об инвесторе
- ✓ Сведения о проекте:
  - финансовая модель проекта
  - план-график проекта
  - источники денежных средств
  - потребности в ресурсах, инфраструктуре
- ✓ Сведения о продукции



**АО «Корпорация развития  
Дальнего Востока»**

**8 800 707 55 58** (по всей России)

*info@erdc.ru*

**www.erdc.ru**

