



КОРПОРАЦИЯ РАЗВИТИЯ  
ДАЛЬНЕГО ВОСТОКА



# ТОР «Белогорск»

Амурская область





«Сегодня мы видим будущее Дальнего Востока как одного из ключевых центров социально-экономического развития всей страны, который должен быть эффективно интегрирован в быстроразвивающийся Азиатско-Тихоокеанский регион в целом. Приоритетом является расширение экономической свободы и предоставление для инвесторов лучших условий для ведения бизнеса».

*Президент Российской Федерации*  
Владимир Владимирович Путин

# Амурская область

## г. Благовещенск



**800**

тыс. чел.  
Население



**278,1**

млрд руб.

Валовый региональный  
продукт



**362**

тыс. км<sup>2</sup>

Площадь региона



**UTS+9**

msk+6

Часовой пояс

### Условные обозначения

— Граница РФ



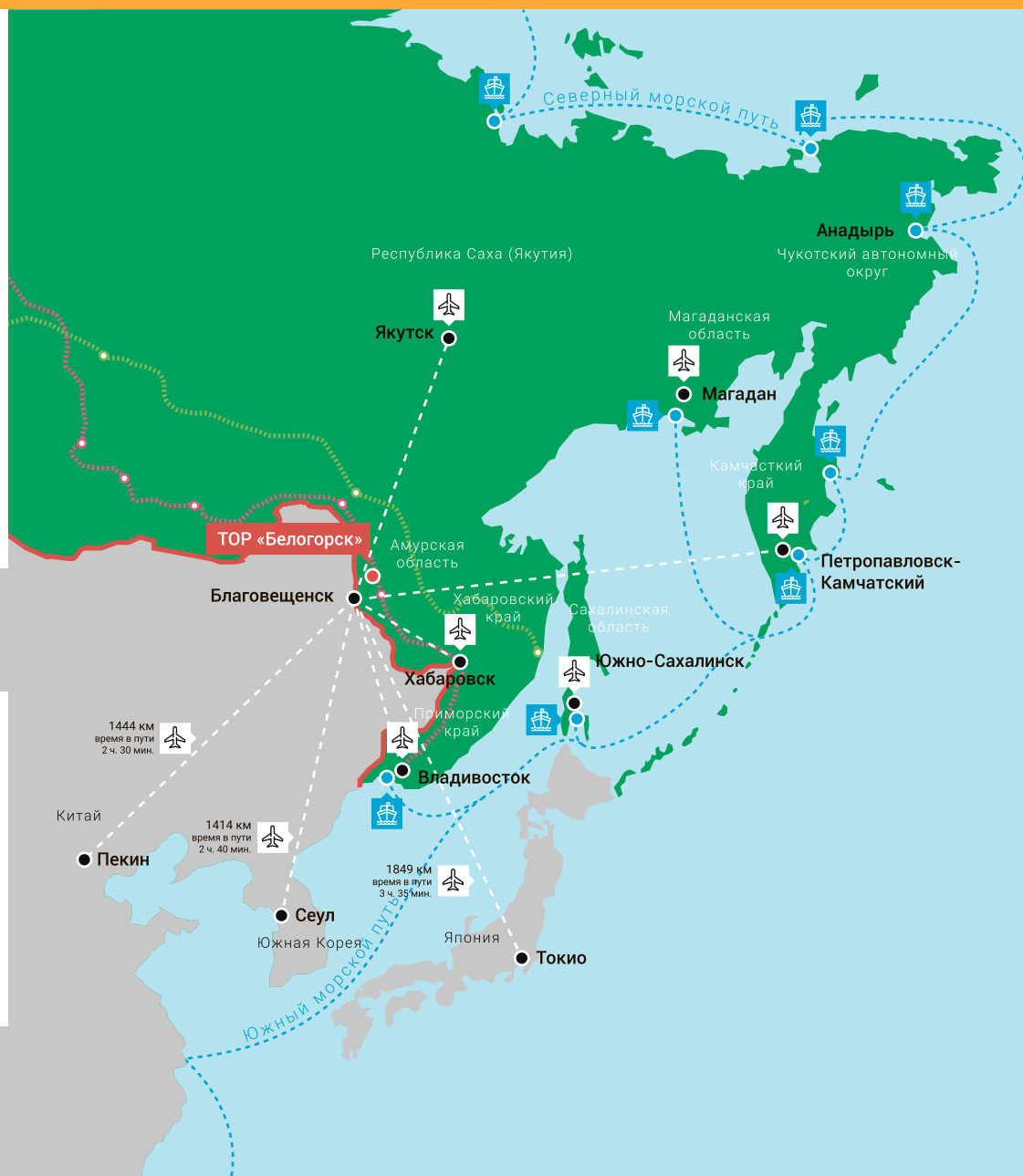
Авиасообщение



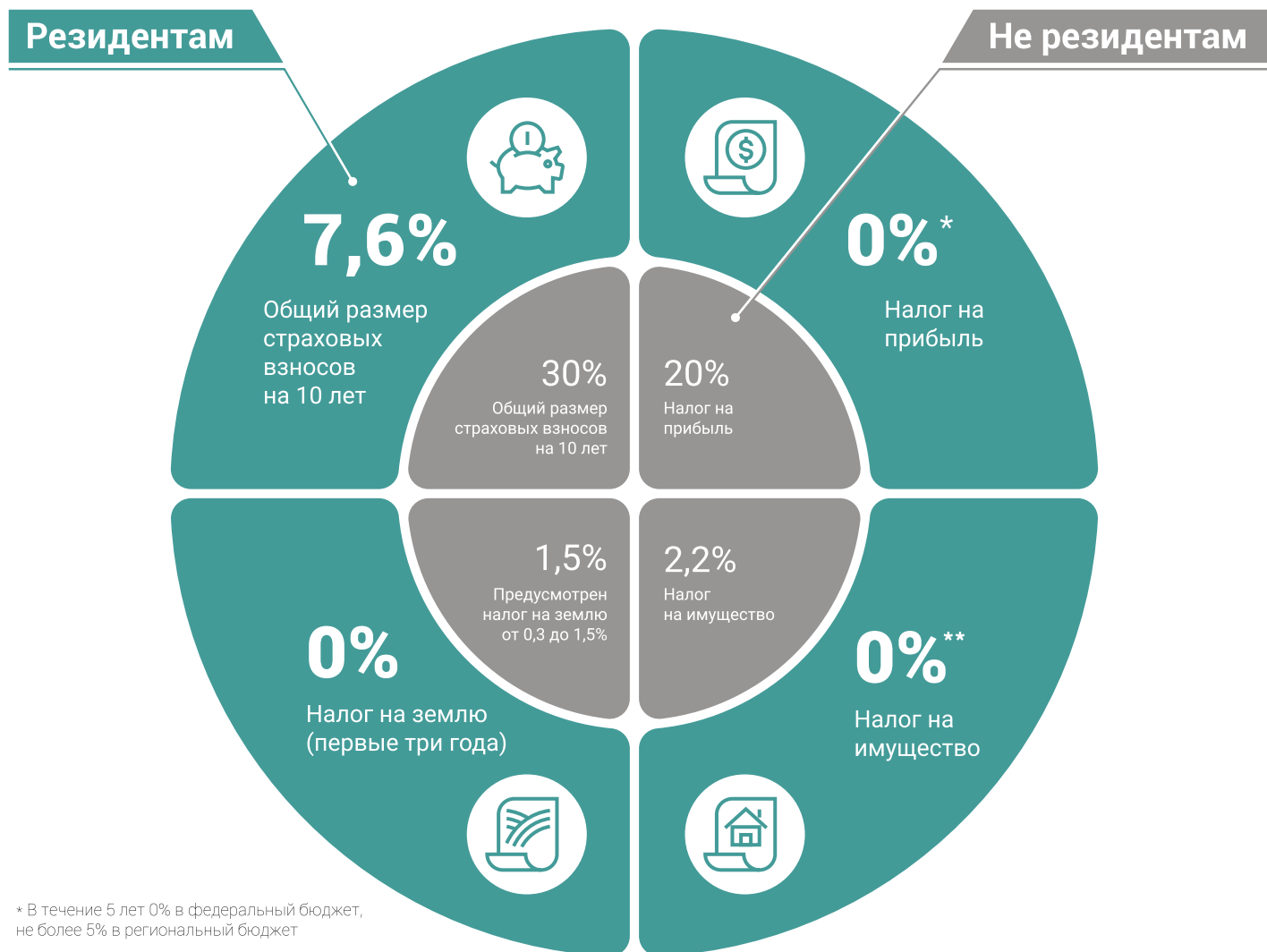
Морское сообщение

..... БАМ (Байкало-Амурская  
магистраль)

..... Транссибирская магистраль



# Преференции ТОР «Белогорск» 1/2



\* В течение 5 лет 0% в федеральный бюджет, не более 5% в региональный бюджет

\*\* С момента постановки на балансовый учет в рамках деятельности резидента ТОР

# Преференции ТОР «Белогорск» 2/2

## Административная поддержка



«Одно окно»  
для инвестора



Готовая  
инфраструктура



Сокращенные сроки  
проведения проверок



Комфортное  
клиентоориентированное  
государственное  
администрирование



Право управляющей  
компании на защиту  
резидентов в суде



Режим свободной  
таможенной зоны  
для резидентов

## Анализ налоговых режимов стран АТР и ТОР «Белогорск»

Показатель (единица измерения)	 Китай	 Япония	 Корея	 РФ (ТОР)
Налог на прибыль (% от прибыли)	15	26,4	10	не > 5
Налог на заработную плату (% от ФОТ)	26,7	25,6	8,8	7,6
Получение разрешений на строительство (дней)	67	105	29	10
Подключение к системе электроснабжения (дней)	41	105	28	28
Предоставление земельных участков (дней)	30	35	28	2



# План перспективного развития ТОР «Белогорск»

Этап создания условий для  
эффективной деятельности ТОР

Этап интенсивного  
развития ТОР

Этап устойчивого  
развития ТОР

2015–2020

2021–2035

2029 до завершения срока  
существования ТОР

Показатели деятельности ТОР (нарастающим итогом)	2016	2018	2023	2025
» Количество резидентов ТОР, реализующих соглашения об осуществлении деятельности (ед.)	2	5	10	10
» Количество рабочих мест, созданных резидентами ТОР на территории ТОР (ед.)	214	391	1 278	1 283
» Объем инвестиций, осуществленных резидентами ТОР на территории ТОР (млн руб.)	1 318	2 865	6 700	6 700
» Объем бюджетных средств, направленных на финансирование создания объектов инфраструктуры ТОР (млн руб.)	12	12	3 096	3 096
» Объем налогов, уплаченных резидентами ТОР в бюджеты всех уровней (млн руб.)	5	32	2 565	4 994
» Доля обрабатывающих производств и услуг с высокой добавленной стоимостью в ВРП ДФО (%)	0,01	0,02	0,12	0,12

## Эффективность проекта ТОР «Белогорск»

Инвестиционная

**8,6 лет**

Дисконтированный  
срок окупаемости

**28%**

IRR (внутренняя  
норма доходности)

Бюджетная

**2,2**

Экономическая эффективность  
ТОР (частные инвестиции  
на 1 руб. бюджетных средств)

**7,37**

Индекс бюджетной  
эффективности  
(налоги/бюджетные инвестиции)

# Конкурентные преимущества ТОР «Белогорск»

**Специализация ТОР — сельское хозяйство, пищевое производство, лесоперерабатывающая отрасль, переработка промышленных отходов**



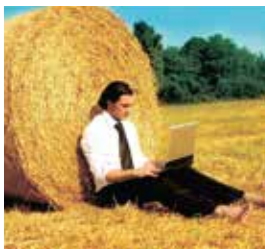
### Сельское хозяйство

- Наличие агроклиматических условий, благоприятных для растениеводства и животноводства
- 70% — удельный вес области в объеме валового производства сои в ДФО



### Логистика

- Близость к рынкам сбыта стран Азиатско-Тихоокеанского региона
- Наличие крупного транспортного узла Дальнего Востока, расположенного на пересечении транспортных коридоров: Транссибирская магистраль, федеральная трасса «Амур», автомагистраль Белогорск-Благовещенск



### Кадровый потенциал

- Развитая образовательная база, способная готовить высококвалифицированных специалистов
- Порядка 40 тыс. человек трудоспособного населения



### Минерально-сырьевая база

- Два участка разведанных кирпично-черепичных глин, являющихся государственным резервом (Куйбышевское II)
- Белогорское месторождение пресных подземных вод

	Стоимость электроэнергии	Стоимость газа	Средняя зарплата
 Китай	\$ 0,06 КВт/ч	\$ 350 1000 м³	\$ 0,74 тыс./мес.
 Япония	\$ 0,11 КВт/ч	\$ 380 1000 м³	\$ 3,67 тыс./мес.
 Корея	\$ 0,09 КВт/ч	\$ 300 1000 м³	\$ 2,325 тыс./мес.
 ТОР «Белогорск»	\$ 0,06 КВт/ч	\$ 284 1000 м³	\$ 0,581 тыс./мес.



# Калькулятор эффективности режима TOP

## Проект создания пищевого производства



**146** млн руб.

Инвестиционный  
период — 3 года



**135** млн руб.

Капитальные  
вложения



**70 000** руб./мес.

Средняя зарплата



**5,4** млрд руб.

Выручка за 10 лет



**131** чел.

Рабочие места



**1,8** млрд руб.

Зарплата за 10 лет



## Показатели эффективности. Горизонт планирования 10 лет

	Резидент	Не резидент
Налог на прибыль	5,7 млн руб.	15 млн руб.
Страховые взносы	72,9 млн руб.	287 млн руб.
Налог на имущество	1 млн руб.	13 млн руб.
Окупаемость	7,7 лет	Не окупаем
NPV*	26,2 млн руб.	-59 млн руб.

\*Чистая приведенная стоимость

# Ключевые события по развитию 1/2 ТОР «Белогорск»

2015 г. —————> 2016 г. —————>

Резиденты

**1** соглашение подписано

Резиденты

**3** соглашения подписано

Инвестиции

**1,1** млрд руб.

Инвестиции

**1,8** млрд руб.

Рабочие места

**420** человек

Рабочие места

**663** человека

## Инвестиции резидентов

**1,821**  
млрд руб.

Всего инвестиций по  
соглашениям

## Инвестиции в инфраструктуру

Из бюджета субъекта (2016-2017 гг.)

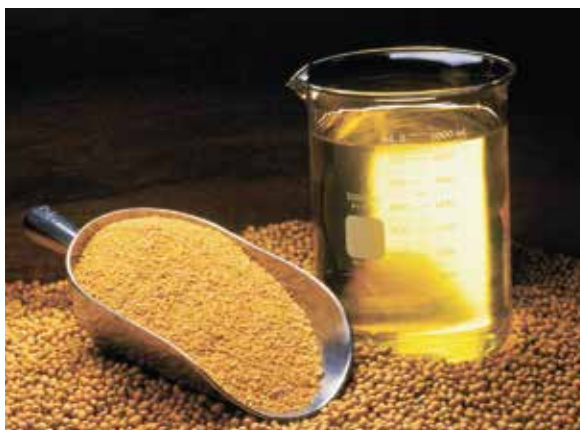
**30,72**  
млн руб.

Федеральный  
бюджет

# Ключевые события по развитию 2/2

## ТОР «Белогорск»

### Реализованные проекты



#### ООО «Маслоэкстракционный завод «Амурский»

Строительство завода по производству рафинированных масел и жиров

Срок	Инвестиции	Рабочие места
<b>2015-2017</b> гг.	<b>1100</b> млн руб.	<b>420</b> человек

#### Результат

Завод по глубокой переработке сои, объем переработки 240 тыс. тонн в год



#### ООО «Белхлеб»

Реконструкция цеха по производству хлеба, хлебобулочных и кондитерских изделий

Срок	Инвестиции	Рабочие места
<b>2016-2017</b> гг.	<b>5</b> млн руб.	<b>15</b> человек

#### Результат

Хлебобулочный цех, объем производства хлебобулочных изделий и кондитерских изделий 490 тонн в год

# Территория TOP «Белогорск»



Инвестиции резидентов  
**1,8 млрд руб.**



Инвестиции в инфраструктуру в 2017 г.  
**19,7 млн руб.**



Действие TOP  
**70 лет**

## Условные обозначения:

**3029,23 Га**

Общая площадь

**27,85 Га**

Занятая площадь

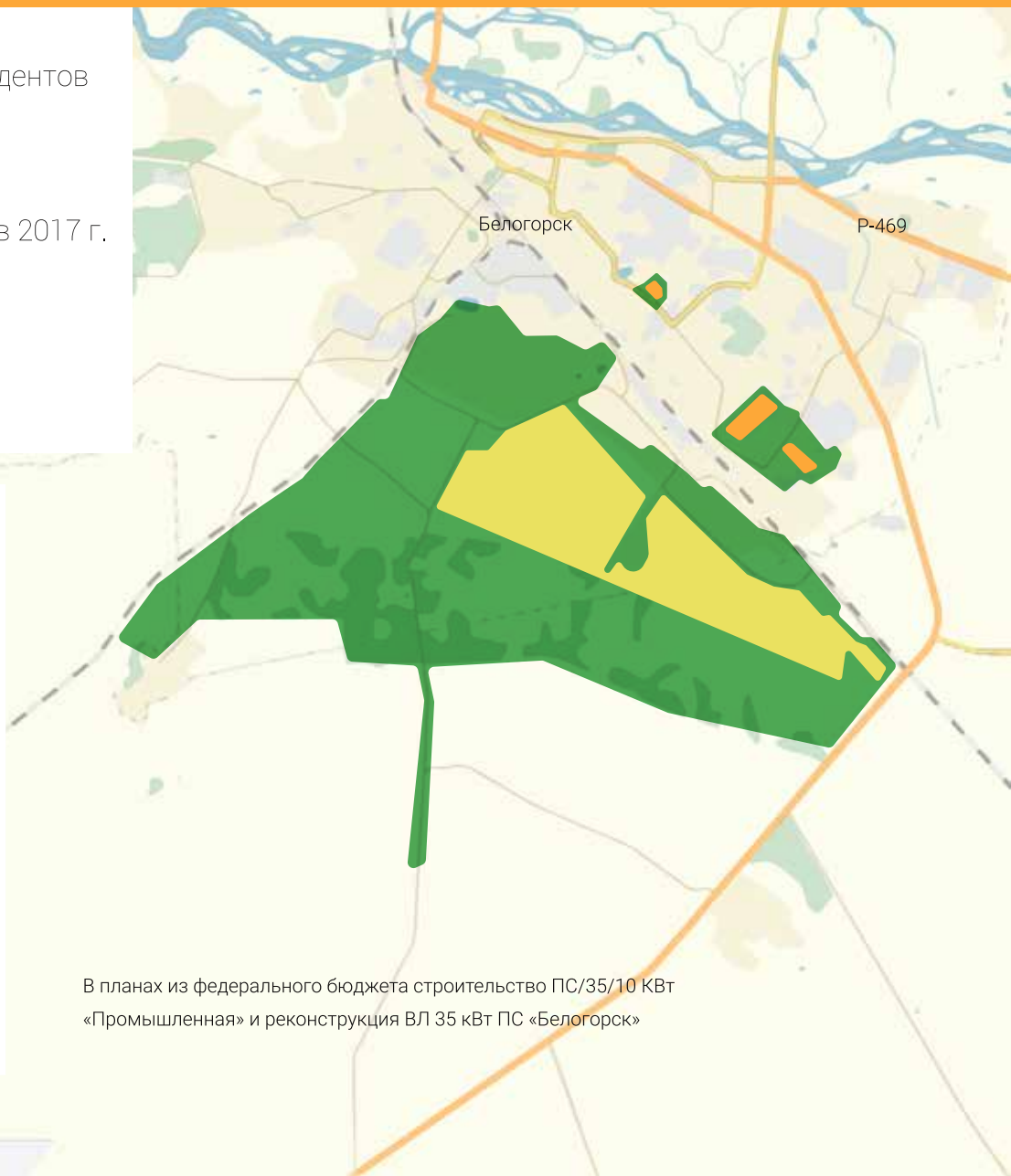
**678,58 Га**

Свободные земельные участки

## Резиденты:

1. ООО «Маслоэкстракционный завод «Амурский»
2. ООО «Белхлеб»
3. ООО «Амурский завод металлических конструкций»

В планах из федерального бюджета строительство ПС/35/10 КВт  
«Промышленная» и реконструкция ВЛ 35 кВ ПС «Белогорск»



# Территория TOP «Белогорск»

Специализация площадки: сельское хозяйство, пищевое производство



## Информация о TOP «Белогорск»



Аэропорт  
«Благовещенск»

**145 км**



Автодорога Р-297  
«Амур»

**2,5 км**



Речной  
порт

**120 км**



Морской порт  
«Ванино»

**1220 км**



ЖД станция  
«Белогорск»

**5 км**



Город  
«Благовещенск»

**120 км**

## Существующая инфраструктура TOP «Белогорск»



**ПС 35/10**

**КВт**  
Электроснабжение



**ПС 220/110/35/10**

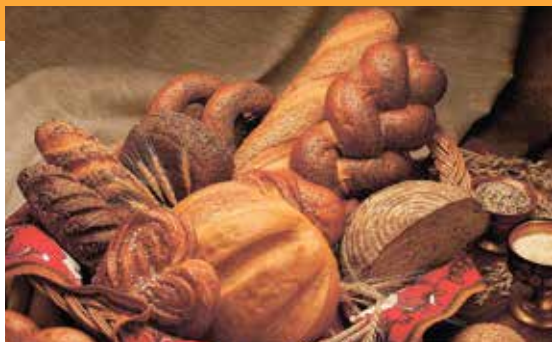
**КВт**  
Электроснабжение



**12,3**

**тыс. м³/сутки**  
Водоотведение

# ТОР «Белогорск» Резиденты



## ООО «Белхлеб»

Реконструкция цеха по производству хлеба, хлебобулочных и кондитерских изделий

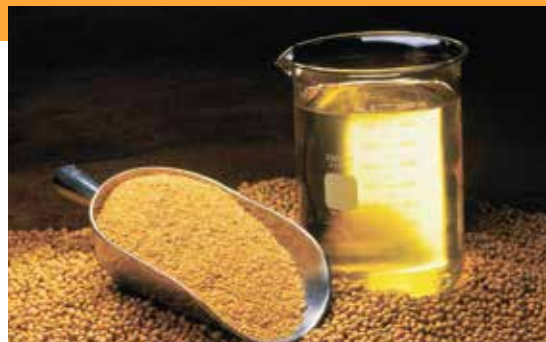
Срок	Инвестиции	Рабочие места
<b>2016-2017</b> гг.	<b>5</b> млн руб.	<b>15</b> человек



## ОАО «Амурский завод металлических конструкций»

Строительство завода по производству металлических конструкций

Срок	Инвестиции	Рабочие места
<b>2016-2018</b> гг.	<b>700</b> млн руб.	<b>228</b> человек



## ООО «Маслоэкстракционный завод «Амурский»

Строительство завода по производству рафинированных масел и жиров

### 1-я очередь

Срок	Инвестиции	Рабочие места
<b>2015-2017</b> гг.	<b>1100</b> млн руб.	<b>420</b> человек

### 2-я очередь

Срок	Инвестиции	Рабочие места
<b>2017-2019</b> гг.	<b>2540</b> млн руб.	<b>84</b> человека



# Как стать резидентом



## 1. Заявка

Подача заявки в Корпорацию развития Дальнего Востока

15 дней



## 2. Соглашение

Заключение соглашения и внесение в реестр резидентов

10 дней



## 3. Свидетельство

Выдача свидетельства

## Критерии отбора резидентов

- ✓ Регистрация на территории ТОР
- ✓ Индивидуальный предприниматель или коммерческая организация
- ✓ Минимальный объем капиталовложений не менее 500 тысяч рублей
- ✓ Осуществление допустимых видов деятельности в границах ТОР
- ✓ Наличие бизнес-плана
- ✓ Отсутствие недоимок по налогам и сборам, по делу о банкротстве, реорганизации или ликвидации
- ✓ Отсутствие филиалов и представительств

## Требования к бизнес-плану

- ✓ Сведения об инвесторе
- ✓ Сведения о проекте:
  - финансовая модель проекта
  - план-график проекта
  - источники денежных средств
  - потребности в ресурсах, инфраструктуре
- ✓ Сведения о продукции

**АО «Корпорация развития  
Дальнего Востока»**

**8 800 707 55 58** (по всей России)

*info@erdc.ru*

**www.erdc.ru**

